






Условные обозначения:

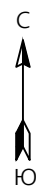
Масштаб 1 : 2000

-  - граница публичного сервитута
-  - граница сооружения - КЛ 10 кВ 22600-22602 "А" (инв. номер 42504390) и КЛ 10 кВ 22600-22602 "Б" (инв. номер 42504379)
-  - граница муниципального образования по сведениям ЕГРН
-  78:11:0612001 - номер кадастрового квартала
-  - граница кадастрового квартала

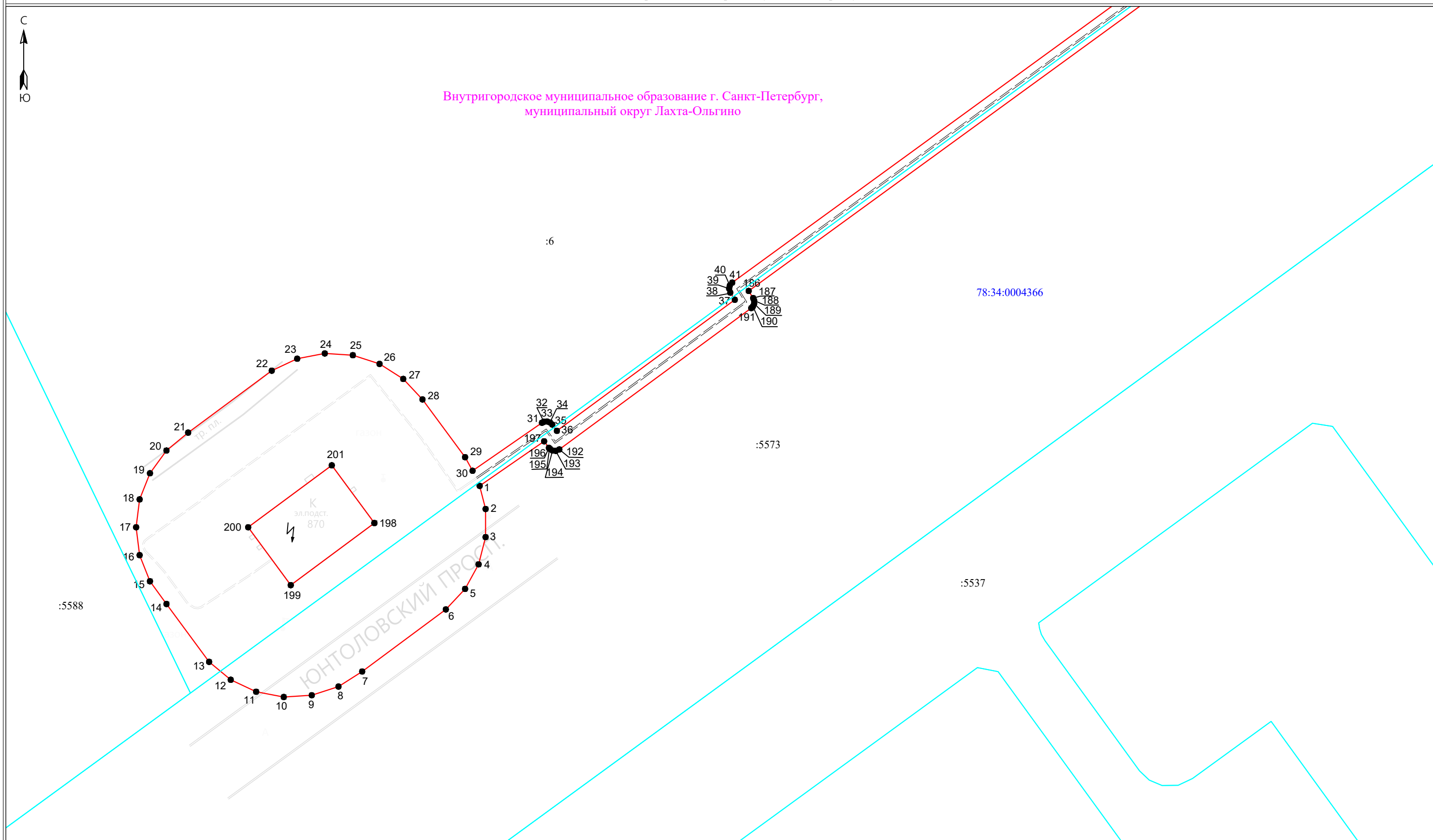
Подпись \_\_\_\_\_



Дата " 21 " марта 2024 г



Внутригородское муниципальное образование г. Санкт-Петербург,  
муниципальный округ Лахта-Ольгино



Масштаб 1:500

- Условные обозначения:**
- 3 - обозначение характерных точек границы публичного сервитута
  - (red line) - граница публичного сервитута
  - (dashed line) - граница сооружения - КЛ 10 кВ 22600-22602 "А" (инв. номер 42504390) и КЛ 10 кВ 22600-22602 "Б" (инв. номер 42504379)
  - (magenta line) - граница муниципального образования по сведениям ЕГРН
  - 78:37:0017212 - номер кадастрового квартала
  - (blue line) - граница кадастрового квартала
  - (cyan line) - граница земельного участка, сведения о котором содержатся в ЕГРН
  - :39 - обозначение земельного участка, сведения о котором содержатся в ЕГРН

Подпись \_\_\_\_\_ Дата " 21 " марта 2024 г





Внутригородское муниципальное образование г. Санкт-Петербург,  
муниципальный округ Лахта-Ольгино

78:34:0004366

:6

:5573

:5537

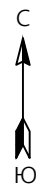
Масштаб 1:500

- Условные обозначения:
- 3 - обозначение характерных точек границы публичного сервитута
  - — — — — граница публичного сервитута
  - — — — — граница сооружения - КЛ 10 кВ 22600-22602 "А" (инв. номер 42504390) и КЛ 10 кВ 22600-22602 "Б" (инв. номер 42504379)
  - — — — — граница муниципального образования по сведениям ЕГРН
  - 78:37:0017212 - номер кадастрового квартала
  - — — — — граница кадастрового квартала
  - — — — — граница земельного участка, сведения о котором содержатся в ЕГРН
  - :39 - обозначение земельного участка, сведения о котором содержатся в ЕГРН

Подпись \_\_\_\_\_



Дата " 21 " марта 2024 г



Внутригородское муниципальное образование г. Санкт-Петербург,  
муниципальный округ Лахта-Ольгино

78:34:0004366

:24

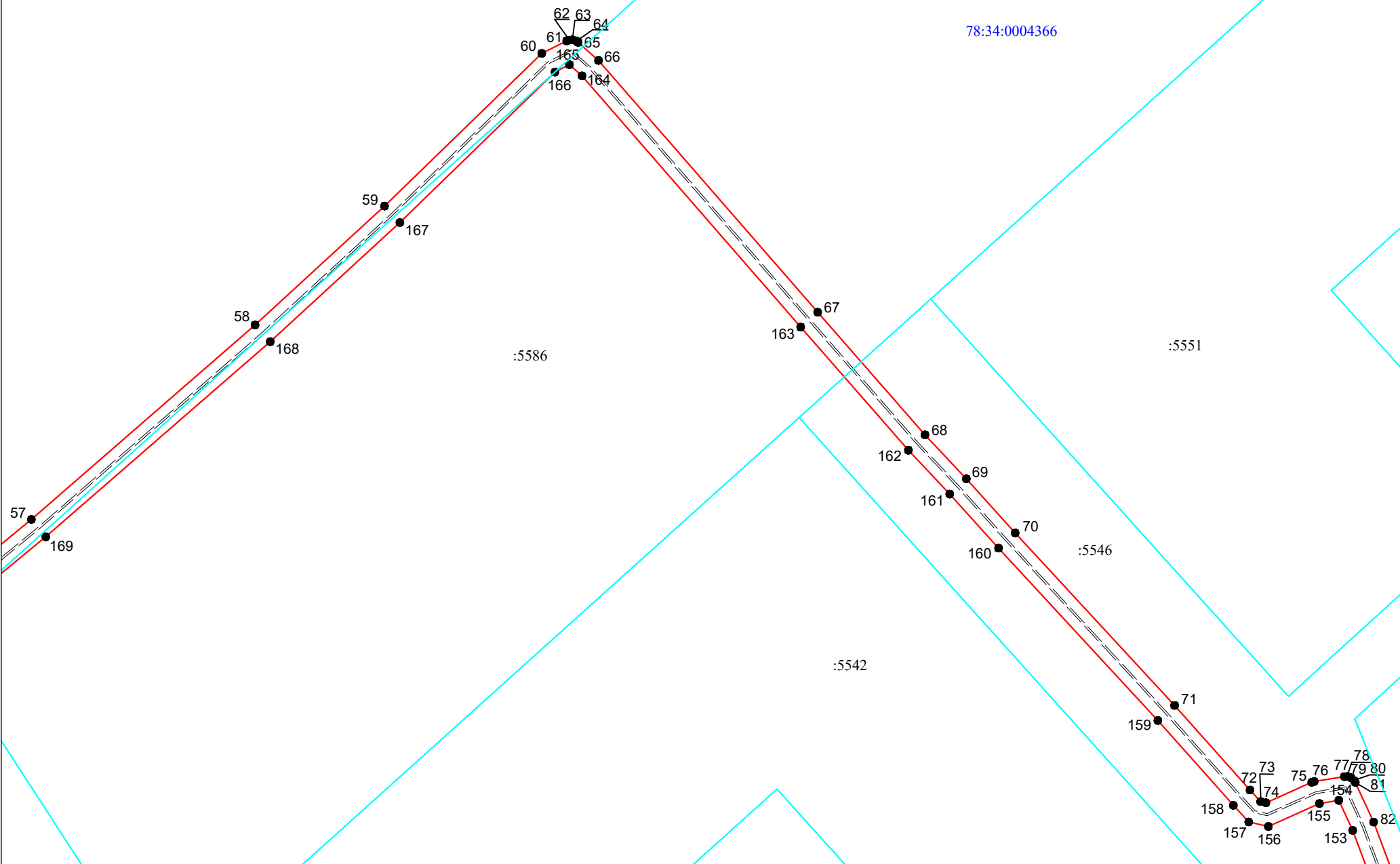
:5586

:5551

:5546

:5542

:5552



Масштаб 1:500

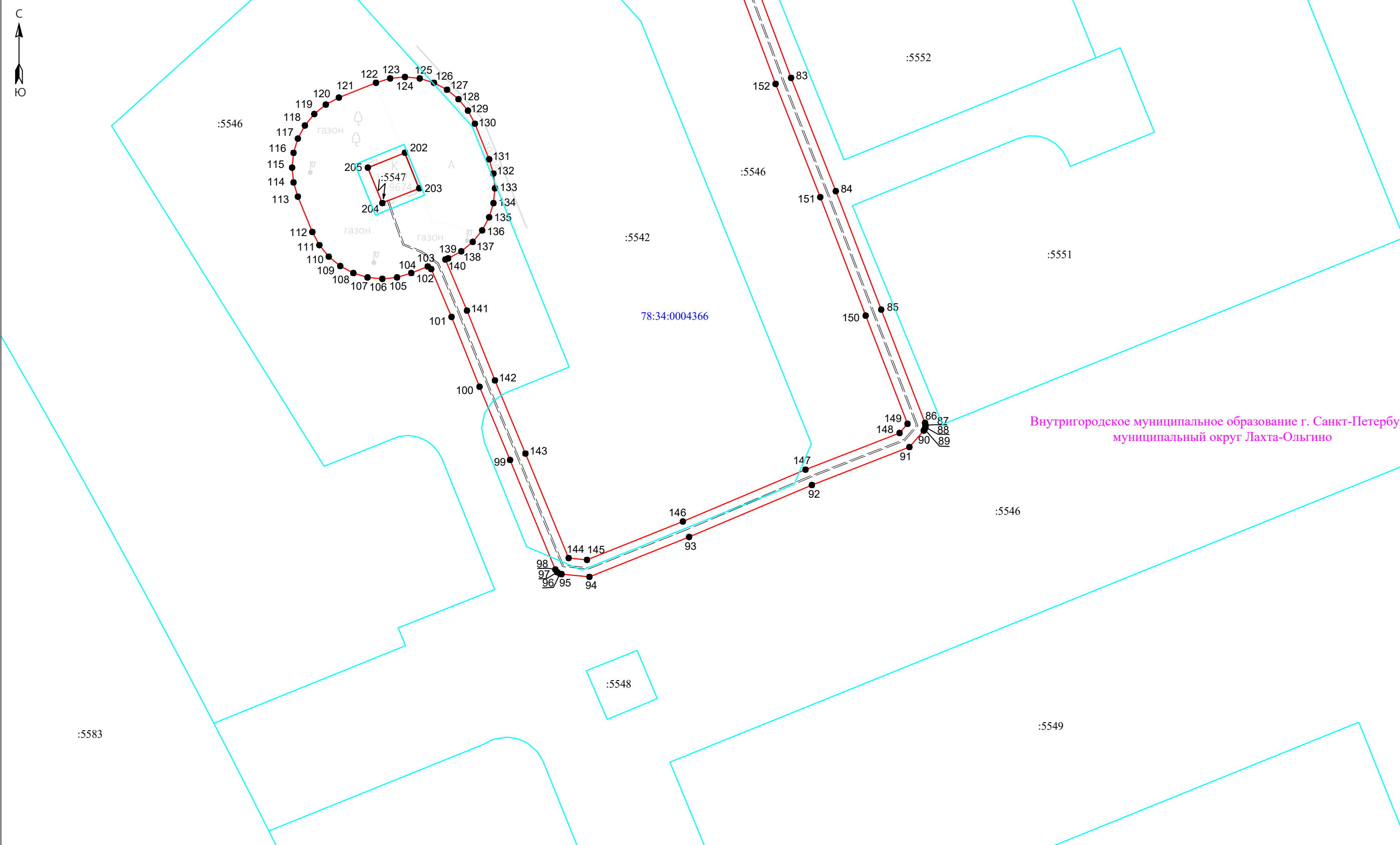
Условные обозначения:

- 3 - обозначение характерных точек границы публичного сервитута
- — — — — граница сооружения - КЛ 10 кВ 22600-22602 "А" (инв. номер 42504390) и КЛ 10 кВ 22600-22602 "Б" (инв. номер 42504379)
- — — — — граница муниципального образования по сведениям ЕГРН
- 78:37:0017212 - номер кадастрового квартала
- — — — — граница кадастрового квартала
- — — — — граница земельного участка, сведения о котором содержатся в ЕГРН
- :39 - обозначение земельного участка, сведения о котором содержатся в ЕГРН

Подпись \_\_\_\_\_ Дата " 21 " марта 2024 г



Схема расположения границ публичного сервитута



Внутригородское муниципальное образование г. Санкт-Петербург,  
муниципальный округ Лахта-Ольгино

Масштаб 1:500

- Условные обозначения:**
- 3 - обозначение характерных точек границы публичного сервитута
  - — — — — граница сооружения - КЛ 10 кВ 22600-22602 "А" (инв. номер 42504390) и КЛ 10 кВ 22600-22602 "Б" (инв. номер 42504379)
  - — — — — граница муниципального образования по сведениям ЕГРН
  - 78:37:0017212 - номер кадастрового квартала
  - — — — — граница кадастрового квартала
  - — — — — граница земельного участка, сведения о котором содержатся в ЕГРН
  - :39 - обозначение земельного участка, сведения о котором содержатся в ЕГРН

Подпись \_\_\_\_\_ Дата " 21 " марта 2024 г

